

MORFOLOGIA DE LOS GRANOS DE POLEN DE TURNERA (TURNERACEAE)
DE CHAMELA, JALISCO MEXICO. *No. 2.

Ma. de la Luz Arreguín-Sánchez **
Rodolfo Palacios-Chávez **
David Leonor Quiroz-García
Delfina Ramos-Zamora
Escuela Nacional de Ciencias Biológicas
Instituto Politécnico Nacional
Depto. de Botánica, 11340, México, D.F.

INTRODUCCION

La familia Turneraceae en América Tropical cuenta con 6 géneros y + 110 especies (Lawrence 1951), Turnera es el género más grande con cerca de 60 especies. En México se encuentra representada la familia con 3 géneros y alrededor de 6 especies. - -
En Chamela solo se ha encontrado Turnera diffusa.

ANTECEDENTES

Erdtman (1966), estudia 4 géneros y 4 especies de Turneraceae y describe los granos de polen como tricolporados o tricolporoidados, con ornamentación reticulada, así también hace el comentario que los granos de polen de esta familia son similares a los de algunos miembros de las familias Passifloraceae y Flacourtiaceae.

MATERIAL Y METODOS

El material floral para este estudio fué proporcionado por el Dr. S.H. Bullock, investigador de la Estación de Biología de Chamela, Jal. El material para las observaciones al ML se procesó con la técnica de Acetólisis de Erdtman (1943) levemente modificada y en las observaciones al MEB se utilizaron granos de polen sin acetolizar recubiertos con Au empleándose un microscopio JEOL modelo JSM 35.

DESCRIPCION E ILUSTRACION DE LOS GRANOS DE POLEN

Turnera diffusa Willd. Estación Biológica de Chamela, Jal.
E. Lott 1695 (MEXU)
Figs. 1 - 6

* Trabajo parcialmente subsidiado por el Consejo Nacional de Ciencia y Tecnología PCECBNA - 030184

** Becarios de COFAA

Polen tricolporado, semitectado, oblato esferoidal de 28.5 (35.4) 41.5 micras por 27(32.5) 35.5 micras, índice P/E = 0.91. Vista polar circular de 25(34)43 micras de diámetro. Exina de 2 a 3.5 micras de grosor, con sexina generalmente más gruesa -- que la nexina, ornamentación al ML y al MEB reticulada. Colpos de 20 a 34 micras de largo por 1 a 1.5 micras de ancho. Colpos transversos de 12.5 a 17 micras de largo por 2.5 a 10 micras de ancho. Índice del área polar 0.50, grande.

DISCUSION Y CONCLUSIONES

Los granos de polen de Turnera diffusa son muy similares a las de otras Turneraceae estudiadas por Erdtman 1966.

RESUMEN

En este trabajo se estudian los granos de polen de Turnera diffusa (Turneraceae) que se encuentra en Chamela, Jal. El polen es tricolporado con ornamentación al ML y MEB reticulada.

SUMMARY

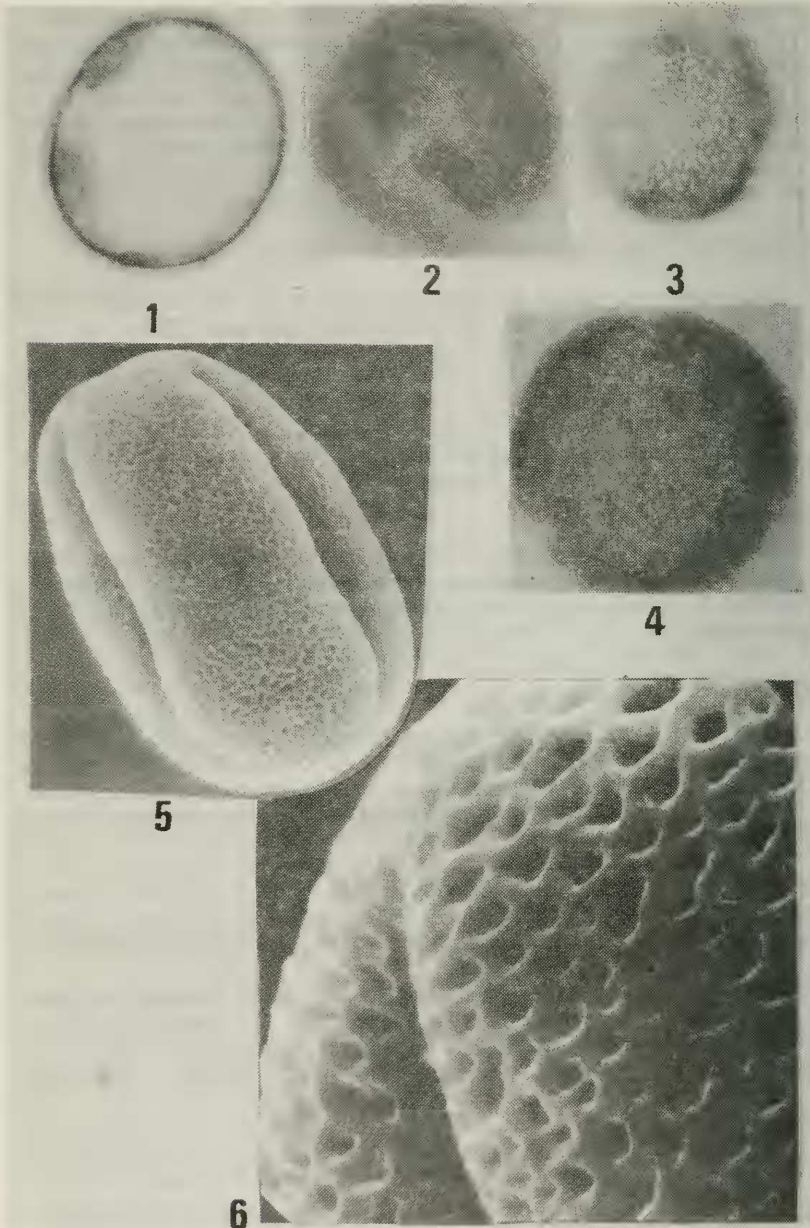
In this paper is studied al LM and SEM pollen grains of -- Turnera diffusa (Turneraceae) from Chamela, Jalisco. Pollen grains are tricolporate, the ornamentation at LM and the SEM is reticulate.

AGRADECIMIENTOS

Se agradece a la Biól. Yolanda Hornelas Orozco del Instituto de Ciencias del Mar y Limnología de la Universidad Nacional -- Autónoma de México, por haber procesado y tomado las fotografías del polen al MEB, y al Dr. S.H. Bullock por enviar el material floral identificado.

BIBLIOGRAFIA CITADA

- Erdtman, G. 1943. An introduction to pollen analysis. The Ronald Press Co. New York. 239 pp.
- Erdtman, G. 1966, Pollen morphology and plant taxonomy Angiosperms (An introduction to Palynology I). Hafner Publishing Co. New York and London. 553 pp.
- Lawrence, G.H.M. 1951. Taxonomy of Vascular plants. Macmillan Publishing Co., Inc. New York. 823 p.p.



Turnera diffusa Observaciones al ML X 1200. 1) corte óptico -- en vista ecuatorial. 2) vista polar mostrando los colpos. 3) -- vista superficial mostrando la ornamentación. 4) corte óptico -- en vista polar. Observaciones al MEB. 5) vista ecuatorial superficial X 1300. 6) Detalle de la ornamentación X 7200